

ESCAVATORE SANY CON SLITTA MARINI MR-A120 E e TESTA DI ROTAZIONE-ROTOPERCUSSIONE MA500/2ID:

ESCAVATORE SANY mod. SY135 C:

Peso: 150 q.li (esclusa unità di perforazione)

Motore: Isuzu 4JJ1X Stage V Potenza: 78,5 kW @ 2000 rpm

Capacità serbatoio gasolio: 275 litri Capacità serbatoio Ad Blue: 20 litri

SLITTA DI PERFORAZIONE MARINI MR-A 120:

CORSA UTILE MAST: 3500 mm

- rotazione MAST DI +/- 180° tramite ralla a doppio motore idraulico con freno
- rotazione gruppo di perforazione di +/- 95° tramite ralla a doppio motore idraulico con freno+
- controslitta con cilindro idraulico corsa 600 mm

INGOMBRO MASSIMO MAST (senza falchetto argano): 5200 mm

FORZA DI SPINTA: 2000 daN

FORZA DI TIRO: 2500 daN

TESTA DI ROTAZIONE/ROTOPERCUSSIONE ID500:

COPPIA MASSIMA: 500/250 daNm

GIRI MAX: 40/80 rpm

MARCE: 2

PASSAGGIO TESTA: 1"1/4

ENERGIA DI IMPATTO: 320 Nm

FREQUENZA DI BATTUTA: 2100 - 2300 cpm

USCITA TESTA: raccordo F - 2"3/8 Api Reg OPPURE F - R51

MORSE: diametro min-max presa Ø 25-188 mm – GUIDA ASTE CON BUSSOLE INTERCAMBIABILI

FORZA DI CHIUSURA: 18000 daN @ 220 bar

COPPIA DI SVITAGGIO: 4000daNm

PESO UNITA': 2900 KG (escluso escavatore)

ACCESSORI:

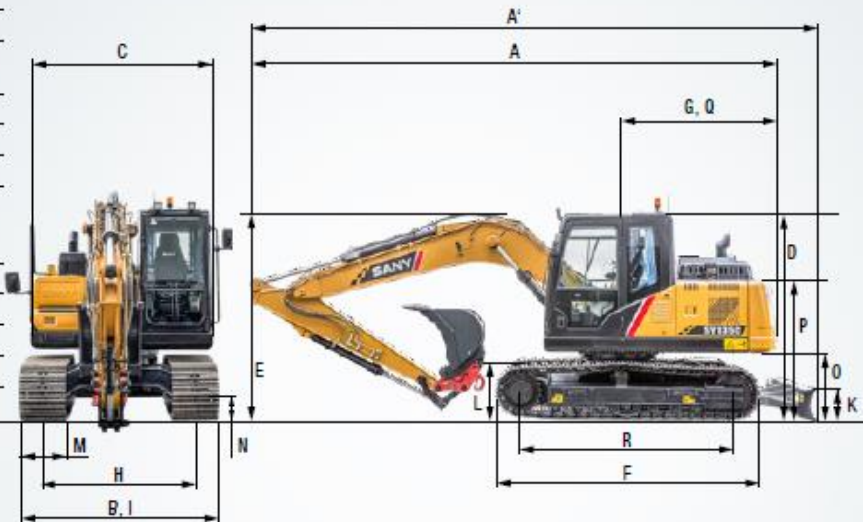
- pompa acqua triplex 50 lt/min – 50 bar
- lubrificatore per aria compressa installato a bordo macchina con valvola di apertura/chiusura e controllo aria con cilindro idraulico. Capacità 1 lt, pressione massima 15 bar.
- POSIZIONAMENTO BRACCIO DA ESCAVATORE, MOVIMENTI SLITTA RADIOCOMANDATI
- GABBIA DI PROTEZIONE AREA DI LAVORO

DIMENSIONI e DIAGRAMMI DI LAVORO escavatore SANY SY 135C:

DIMENSIONS (TRANSPORT)

A	Transport length	7700 mm
A'	Transport length (blade)	8850 mm
B	Transport width*	2590 mm
C	Upperstructure carriage	2490 mm
D	Height over cabin/ROPS	2820 mm
E	Height of Boom – transport	2815 mm
F	Overall length of crawler	3665 mm
G	Tail length	1500 mm
H	Track gauge	1990 mm
I	Undercarriage width (blade)*	2550 mm
	Undercarriage width (blade)**	2490 mm
J	Horizontal distance to blade	2650 mm
K	Blade height	480 mm
L	Track height	815 mm
M	Track pads width	500 mm
		600 mm
		700 mm
N	Min. ground clearance	425 mm
O	Counterweight clearance	910 mm
P	Engine cover height	2130 mm
Q	Tail swing radius	1500 mm
R	Center distance of tumblers	2930 mm

* at 600 mm track pads width
** at 500 mm track pads width



WORKING AREA

A	Max. digging reach	8290 mm
B	Max. digging depth	5500 mm
C	Max. digging height	8645 mm
D	Max. dumping height	6175 mm
E	Max. vertical digging depth	4850 mm
F	Overall height over arm by min. swing radius	6500 mm
G	Min. swing radius	2500 mm
H	Max. clearance when blade up	490 mm
I	Max. depth of blade down	320 mm

